

## DESCRIPCIÓN GENERAL

**Marca:** Kalmar

**Equipo:** Top Lifter

**Modelo:** DCF80-45E7

**Año:** 2012

**Serie:** DCF80-45E7

**Horómetro:** 14041 hrs.

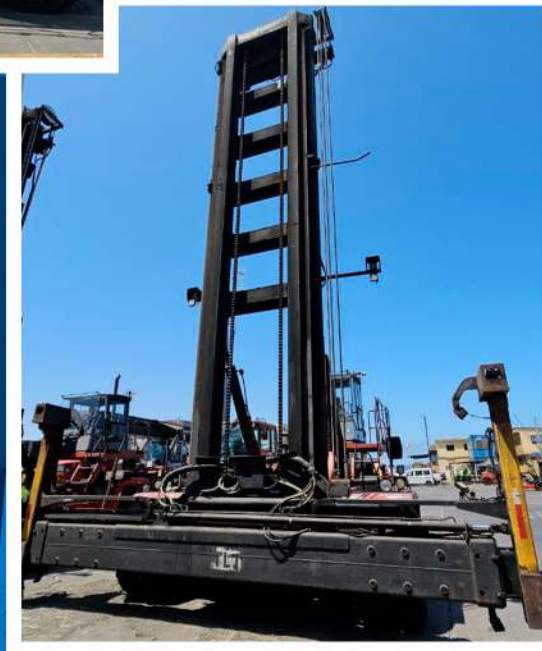
**Tonelaje:** 8 ton.

**Tara:** 35,700 kg

**Alcance de elevación:** 9,6 m.

**Mantenimiento:** SAP PM al día

**Motor:** Cummins QSB 6,7



Para más información contactar a:  
[gkong@tpa.cl](mailto:gkong@tpa.cl)

## DESCRIPCIÓN GENERAL

**Marca:** *Kalmar*

**Equipo:** *Top Lifter*

**Modelo:** *DCF80-45E7*

**Año:** *2012*

**Serie:** *A30100204*

**Horómetro:** *12063 hrs.*

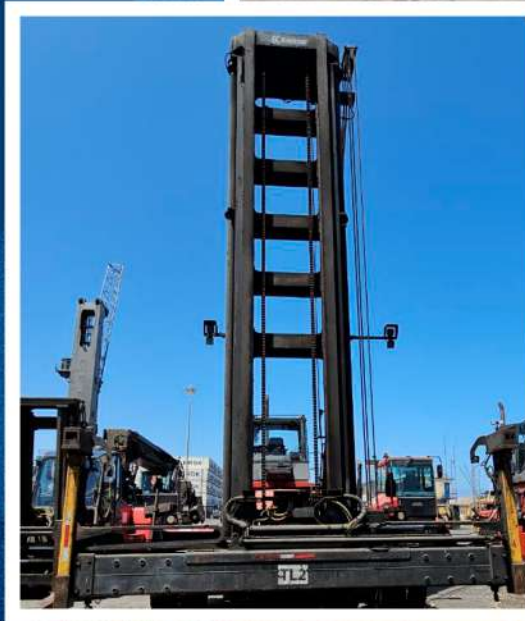
**Tonelaje:** *8 ton.*

**Tara:** *35,700 kg*

**Alcance de elevación:** *9,6 m.*

**Mantenimiento:** *SAP PM al día*

**Motor:** *Cummins QSB 6,7*



Para más información contactar a:  
[gkong@tpa.cl](mailto:gkong@tpa.cl)



## DESCRIPCIÓN GENERAL

**Marca:** Kalmar

**Modelo:** DRF-450 5S

**Año:** 2014

**Serie:** B11300087

**Horómetro:** 29367 hrs.

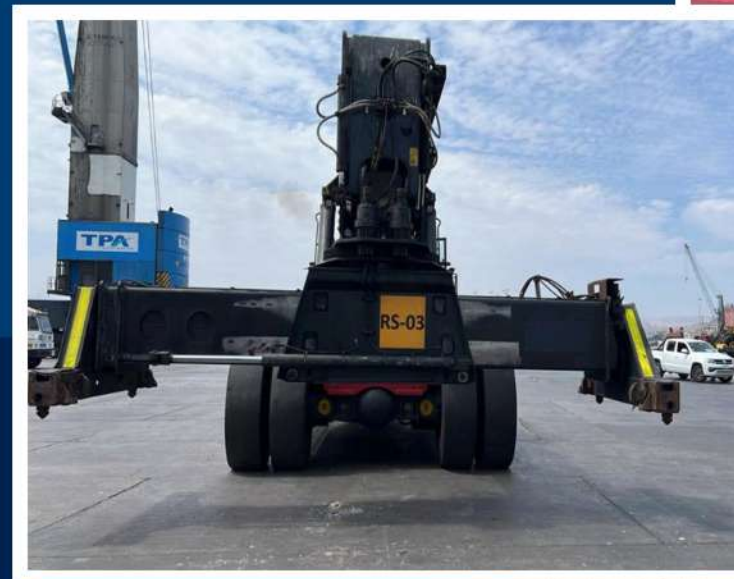
**Tonelaje:** 45 ton.

**Tara:** 66.800 kg

**Alcance de elevación:** 15.1 m

**Mantenimiento:** SAP PM al día

**Motor:** QSM 11



Para más información contactar a:  
[gkong@tpa.cl](mailto:gkong@tpa.cl)



## DESCRIPCIÓN GENERAL

**Marca:** Kalmar

**Modelo:** DRF-450 5S

**Año:** 2014

**Serie:** B11300087

**Horómetro:** 27635 hrs.

**Tonelaje:** 45 ton.

**Tara:** 66.800 kg

**Alcance de elevación:** 15.1 m

**Mantenimiento:** SAP PM al día

**Motor:** Cummins QSM 11



Para más información contactar a:  
[gkong@tpa.cl](mailto:gkong@tpa.cl)

## DESCRIPCIÓN GENERAL

**Marca:** Meclift

**Modelo:** ML 1612 R

**Año:** 2012

**Serie:** A40201105

**Horómetro:** 17390 hrs.

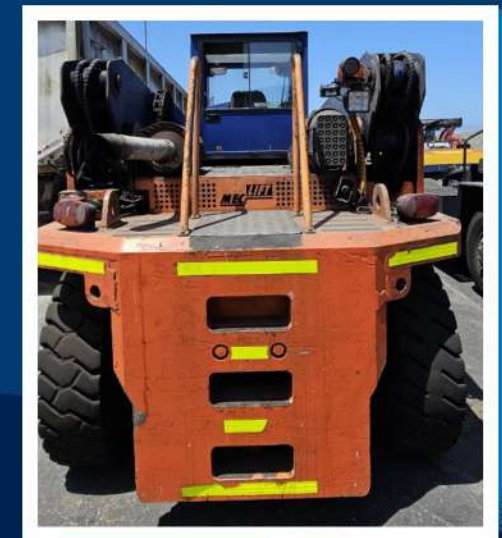
**Tonelaje:** 16 ton.

**Tara:** 20,000 kg

**Alcance de elevación:** 7 mts.

**Mantenimiento:** SAP PM al día

**Motor:** QSM 6,7 Cummins



Para más información contactar a:  
[gkong@tpa.cl](mailto:gkong@tpa.cl)